

**CHARAKTERYSTYKA I PRODUKCYJNOŚĆ ODMIAN
PSZENICY OZIMEJ
W EKOLOGICZNYM DOŚWIADCZALNICTWIE ODMIANOWYM
(EDO)**



PSZENICA OZIMA

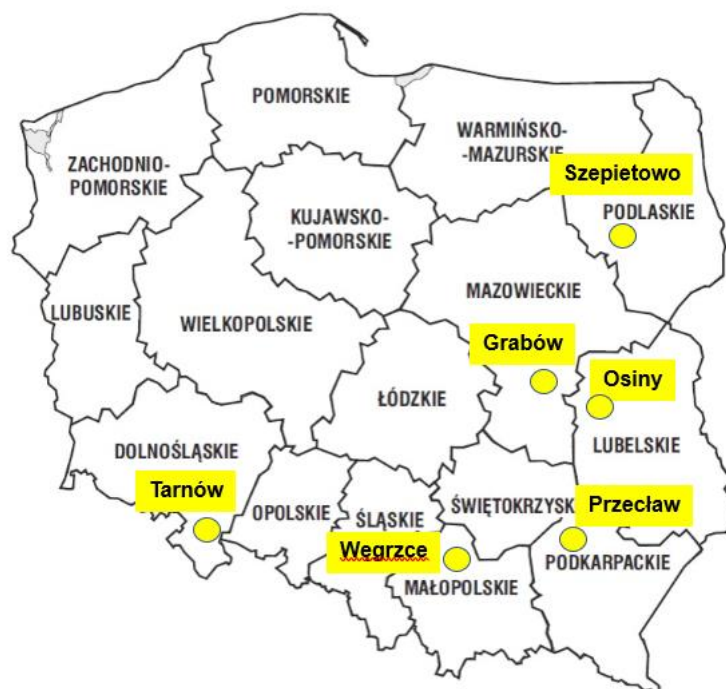
ROK 2024

Pszenica ozima spośród zbóż charakteryzuje się największymi wymaganiami glebowymi, a najwyższe oraz najbardziej stabilne plony daje na glebach zaliczanych do kompleksu pszennego bardzo dobrego i dobrego. Na glebach kompleksu żytniego bardzo dobrego plony pszenicy są już wyraźnie mniejsze niż pozostałych gatunków zbóż, jednak z uwagi na większą wartość ziarna jej uprawa w takich warunkach może być ekonomicznie uzasadniona. Gleby te powinny mieć jednak odczyn zbliżony do obojętnego.

W gospodarstwach ekologicznych uprawa pszenicy ozimej na słabszych glebach jest uzasadniona jedynie w przypadku wysokiej ich kultury (wysoka zawartość próchnicy, duża miąższość poziomu próchnicznego, obojętny odczyn, dobra struktura) oraz doboru bardzo dobrego przedplonu (motylkowate wieloletnie lub okopowe nawożone obornikiem). Należy również podkreślić, że w rolnictwie konwencjonalnym stosowanie nawozów mineralnych (chemicznie przetworzonych) zwiększa możliwości uprawy pszenicy na nieco słabszych glebach.

W rolnictwie ekologicznym jakość gleby silniej wpływa na wielkość i wahania plonów zbóż w latach niż w warunkach konwencjonalnego gospodarowania.

Rozmieszczenie doświadczeń z pszenicą ozimą w sieci Ekologicznego Doświadczalnictwa Odmianowego (EDO)



Charakterystyka warunków siedliskowych

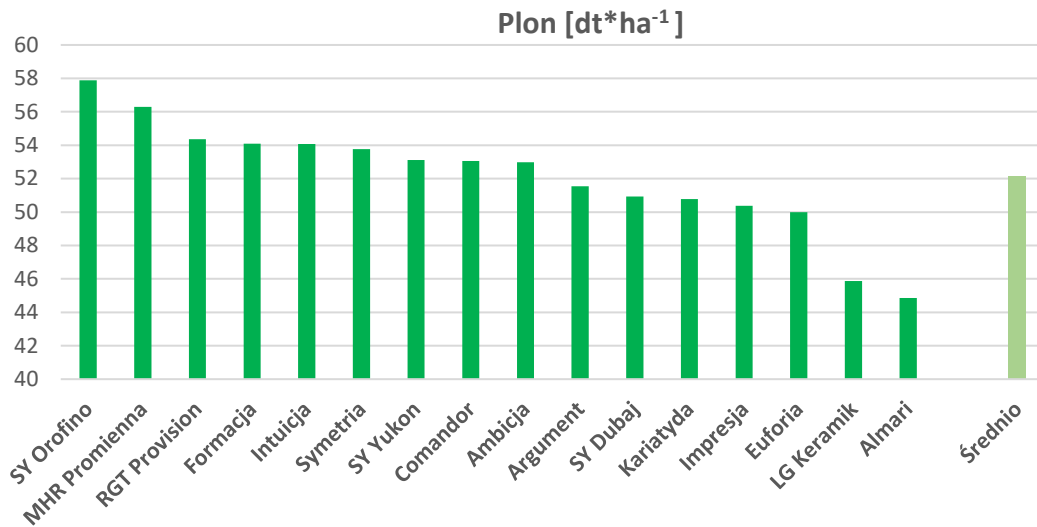
Wyszczególnienie	Lokalizacja					
	Osiny	Grabów	Szepietowo	Tarnów	Węgrzce	Przeclaw
Województwo	lubelskie	mazowieckie	podlaskie	dolnośląskie	małopolskie	podkarpackie
Kompleks przydatności rolniczej gleb	żytni bardzo dobry	żytni bardzo dobry	żytni bardzo dobry	pszenny dobry	pszenny dobry	pszenny bardzo dobry
Typ gleby	płowa	czarna ziemia	płowa	płowa	brunatna	mada
Gatunek gleby	piasek gliniasty mocny na glinie	piasek gliniasty mocny na glinie	utwory pyłowe na glinie lekkiej	piasek gliniasty mocny na glinie	pył ilasty	pył ilasty
Przedplon	kon. czer.+tr.	koni. czer.	bobowate	groch	mieszanka bobowate	groch

Plonowanie odmian pszenicy ozimej [% wzorca] – rok 2024

Odmiana	Lokalizacja					
	Osiny	Grabów	Szepietowo	Przeclaw	Węgrzyce	Tarnów
Almari	84	89	85	72	91	94
Ambicja	112	90	106	96	104	101
Argument	111	87	113	96	95	91
Comandor	102	92	107	108	99	107
Euforia	85	93	90	101	104	103
Formacja	105	104	109	107	94	109
Impresja	86	99	88	103	105	99
Intucja	112	111	94	104	102	97
Kariatyda	102	86	93	105	106	90
LG Keramik	80	95	97	74	84	102
MHR Promienna	91	118	110	108	112	108
RGT Provision	107	111	106	100	97	106
SY Dubaj	95	104	86	107	102	89
SY Orofino	109	116	116	120	109	96
SY Yukon	108	119	92	93	96	101
Symetria	110	87	110	106	100	109
Średnio	5,58	5,71	4,99	4,55	6,51	3,93

Wzorzec – średnia z wszystkich odmian

Plonowanie odmian pszenicy ozimej, średnia w wszystkich miejscowości – rok 2024



Cechy jakościowe pszenicy ozimej uprawianej w systemie ekologicznym (Osiny, 2024 r.)

Odmiany	Zawartość glutenu (%)	Indeks glutenu	Liczba opadania (s)	Wskaźnik sedymentacyjny Zelenyego (ml)	Waga ziarna w stanie usypowym (kg/hl)
Almari	19,4	82	300	21	69,7
Ambicja	21,8	96	322	27	70,7
Argument	14,2	99	353	26	74,4
Comandor	22,3	84	375	27	68,8
Intuicja	20,9	97	322	26	80,2
SY Orofino	15,4	99	254	20	71,6
Kariatyda	17,3	99	343	27	68,2
Symetria	18,9	98	380	26	70,2
Euforia	21,4	85	300	28	71,6
Formacja	22,9	89	253	22	69,0
RGT Provision	15,0	99	263	23	69,4
Impresja	21,7	88	356	23	70,1
MHR Promienna	14,6	99	292	26	76,5
SY Yukon	21,7	99	413	40	71,6
SY Dubaj	17,1	99	311	37	72,5
LG Keramik	20,0	99	300	30	67,7

**Wybrane cechy rolnicze i użytkowe odmian pszenicy ozimej
(EDO – 2024 r.)**

Odmiana	Grupa wartości technologicznej	Plon ziarna [% wzorca ¹]	Zimotrwałość	Wysokość	Podatność na choroby					Masa 1000 ziaren [g]	Obsada kłosów [szt./m ²]	Zawartość białka [% s.m.]
					Mączniak prawdziwy	Rdza brunatna	Brunatna plamistość	Septorioza liści	Fuzarioza kłosów			
1	2	3	4	5	6					7	8	9
Almari	R	86	3,5	103	-	-	-	4	-	46,4	473	10,7
Ambicja	A	102	3,5	94	5	6	4	4	5	48,0	493	10,2
Argument	B	99	3,5	108	5	6	5	5	6	46,4	522	10,6
Comandor	A	102	4,5	97	5	6	5	5	6	40,6	503	8,8
Euforia	A	96	5,5	91	5	5	5	5	5	45,0	490	10,3
Formacja	A	104	4,5	103	5	5	4	5	5	42,7	507	9,1
Impresja	A	97	5	96	5	5	5	5	5	44,8	487	10,2
Intuicja	A	104	5	102	5	6	4	5	6	40,8	521	9,6
Kariatyda	A	97	4,5	97	5	4	5	4	5	44,4	470	11,1
LG Keramik	B	88	4	94	5	4	5	5	4	39,5	534	9,8
MHR Promienna	B	108	3,5	93	5	5	4	4	5	41,9	501	8,6
RGT Provision	B	104	4	99	5	4	5	4	5	43,1	505	8,6
SY Dubaj	A	98	4,5	100	6	6	5	5	5	44,8	447	9,7
SY Orofino	B	111	4	96	6	5	5	5	5	43,8	497	11,0
SY Yukon	B	102	5	97	5	6	5	5	4	45,1	501	9,2
Symetria	B	103	4	96	6	6	5	6	5	42,2	493	8,4
Średnio	-	5,21	4	98	5	5	5	5	5	43,7	498	9,8

¹ Wzorzec – średnia z wszystkich odmian

Kolumna 4; Mrozoodporność skala 1-9, 9 – mrozoodporność bardzo duża, 5 – średnia, 1 – bardzo mała

Kolumna 6; skala 9^o wyższe stopnie oznaczają korzystniejszą ocenę,

R – odmiana regionalna; A – odmiana jakościowa, B – odmiana chlebowa

Opracował:
Dr hab. Krzysztof Jończyk
kjonczyk@iung.pulawy.pl