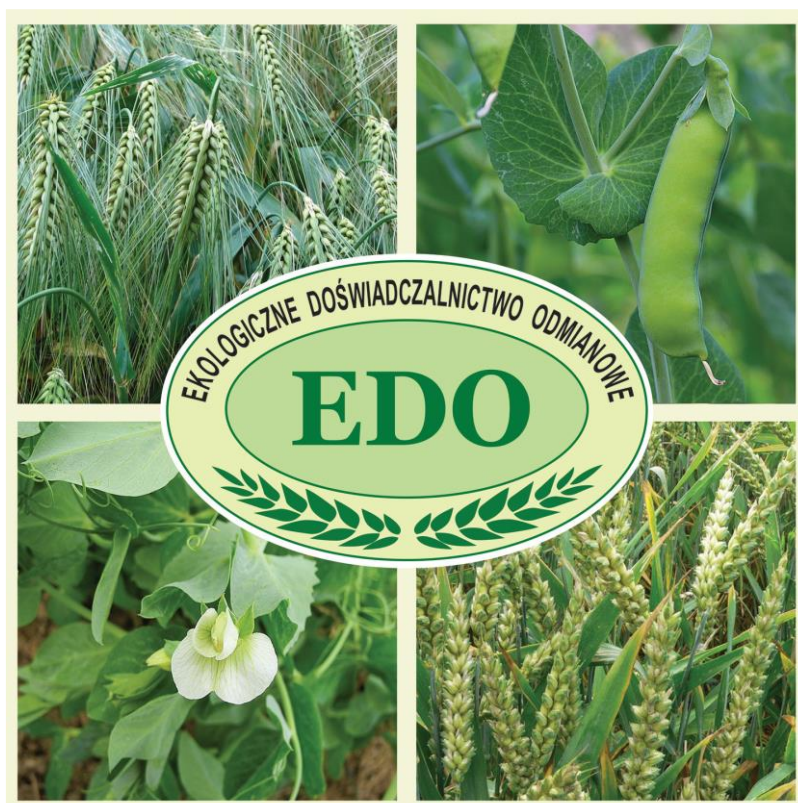


**CHARAKTERYSTYKA I PRODUKCYJNOŚĆ ODMIAN
PSZENICY JAREJ
W EKOLOGICZNYM DOŚWIADCZALNICTWIE ODMIANOWYM
(EDO)**



ROK 2024

Pszenica jara, ze względu na słabo rozwinięty system korzeniowy, ma duże wymagania glebowe i pokarmowe. Najodpowiedniejsze warunki wzrostu i rozwoju znajduje ona na glebach o głębszym profilu próchnicznym, dobrych właściwościach fizycznych, zasobnych w składniki pokarmowe o odczynie zbliżonym do obojętnego. Największe i najbardziej stabilne w latach plony pszenicy jarej uzyskuje się na najlepszych glebach (tab. 1) zaliczanych do:

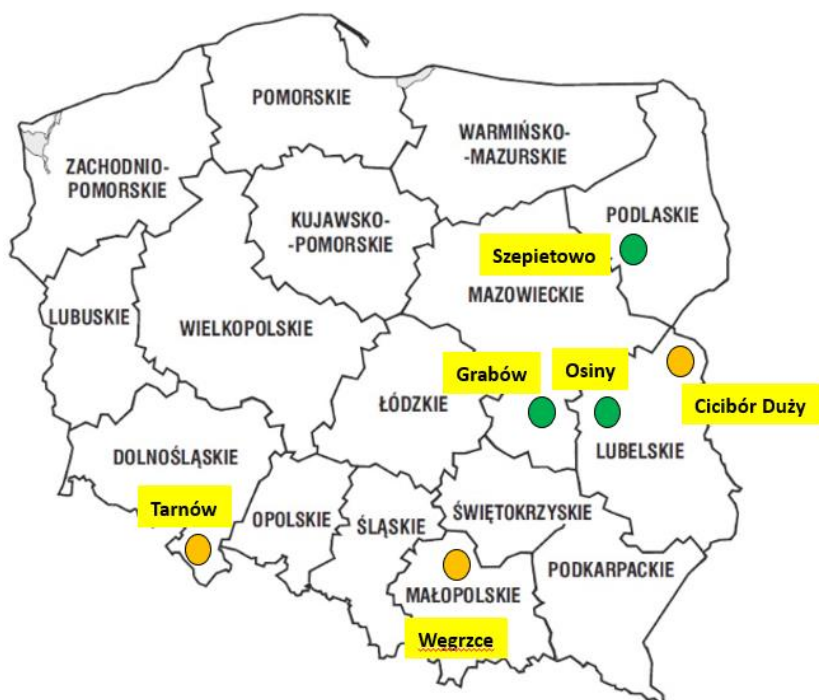
kompleksów rolniczej przydatności – pszennych (1-3), żytniego bardzo dobrego (4),
górnich pszennego i zbożowego (10,11) oraz
zbożowo – pastewnego mocnego (8);

lub

klas bonitacyjnych – I, II, III a, III b, IV a

W gospodarstwach ekologicznych uprawa pszenicy jarej na słabszych glebach jest uzasadniona jedynie w przypadku wysokiej ich kultury (wysoka zawartość próchnicy, obojętny odczyn, duża miąższość poziomu próchnicznego, dobra struktura) oraz doboru bardzo dobrego przedplonu (okopowe nawożone obornikiem lub motylkowate)

Rozmieszczenie doświadczeń z pszenica jarą w sieci Ekologicznego Doświadczalnictwa Odmianowego (EDO)



(kolor zielony – punkty nadzorowane przez IUNG-PIB,
kolor pomarańczowy – punkty nadzorowane przez COBORU)

Charakterystyka warunków siedliskowych

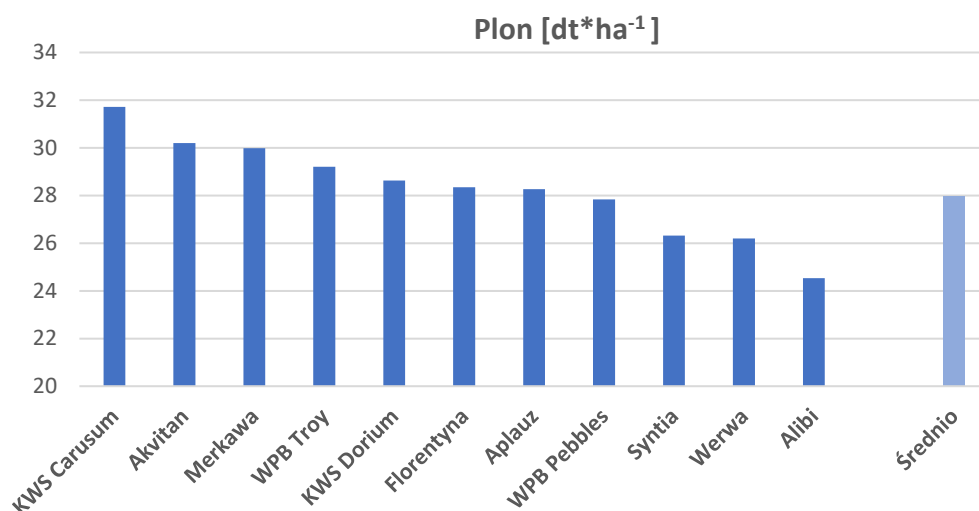
Wyszczególnienie	Lokalizacja					
	Osiny	Grabów	Szepietowo	Tarnów	Węgrzce	Cicibór Duży
Województwo	lubelskie	mazowieckie	podlaskie	dolnośląskie	małopolskie	lubelskie
Kompleks przydatności rolniczej gleb	żytni bardzo dobry	żytni bardzo dobry	żytni bardzo dobry	pszenny dobry	pszenny dobry	żytni bardzo dobry
Typ gleby	płowa	czarna ziemia	płowa	płowa	brunatna	płowa
Gatunek gleby	piasek gliniasty mocny na glinie	piasek gliniasty mocny na glinie	utwory pyłowe na glinie lekkiej	piasek gliniasty mocny na glinie	pył ilasty	piasek gliniasty mocny
Przedplon	ziemniak	owies +wyka	owies +wyka	ziemniak	marchew	ziemniak

Plonowanie odmian pszenicy jarej [% wzorca] – rok 2024

Odmiana	Lokalizacja					
	Osiny	Grabów	Szepietowo	Tarnów	Węgrzce	Cicibór Duży
<i>Akvitan</i>	103	100	101	113	111	112
<i>Alibi</i>	97	84	109	65	87	105
<i>Aplauz</i>	98	107	99	105	91	87
<i>Florentyna</i>	107	105	101	94	102	97
<i>KWS Carusum</i>	108	108	107	117	123	106
<i>KWS Dorium</i>	100	110	103	98	96	97
<i>Merkawa</i>	107	105	99	114	102	99
<i>Syntia</i>	95	101	96	84	89	98
<i>Werwa</i>	94	89	97	85	102	101
<i>WPB Pebbles</i>	92	97	96	110	86	92
<i>WPB Troy</i>	99	95	91	115	110	102
Średnio [t ha⁻¹]	2,05	3,41	2,74	4,90	2,03	1,86

Wzorzec – średnia z wszystkich odmian

Plonowanie odmian pszenicy jarej, średnia z wszystkich miejscowości – rok 2024



Cechy jakościowe pszenicy jarej uprawianej w systemie ekologicznym (Osiny, 2024 r.)

Odmiany	Zawartość glutenu (%)	Indeks glutenu	Liczba opadania (s)	Wskaźnik sedymentacyjny Zelenyego (ml)	Waga ziarna w stanie usypowym (kg/hl)
<i>Akvitan</i>	26,6	90	230	47	72,2
<i>Alibi</i>	27,1	84	305	33	64,9
<i>Aplauz</i>	23,4	94	343	37	71,3
<i>Florentyna</i>	27,2	90	235	55	73,8
<i>KWS Carusum</i>	32,3	73	335	47	75,1
<i>KWS Dorium</i>	24,2	92	315	34	66,4
<i>Merkawa</i>	27,5	73	322	39	67,9
<i>Syntia</i>	29,2	84	260	40	67,5
<i>Werwa</i>	29,7	80	328	34	66,2
<i>WPB Pebbles</i>	21,4	99	323	32	68,3
<i>WPB Troy</i>	27,1	95	373	48	72,8
Średnio [t ha⁻¹]	26,6	90	230	47	72,2

**Wybrane cechy rolnicze i użytkowe odmian pszenicy jarej
(EDO – 2024 r.)**

Odmiana	Grupa wartości technologicznej	Plon ziarna [% wzorca ¹]	Wysokość	Podatność na choroby						Masa 1000 ziaren [g]	Obsada kłosów [szt./m ²]	Zawartość białka [% s.m.]	
				Mączniak prawdziwy	Rdza brunatna	Rdza żółta	Brunatna plamistość	Septorioza liści	Fuzarioza kłosów				
1	2	3	4	5						6	7	8	
Akvitan	A	108	81	5	5	5	5	5	5	5	41,2	407	8
Alibi	B	88	90	4	6	4	5	6	6	6	37,4	435	7
Aplauz	A	101	86	5	5	5	5	5	5	5	37,1	391	8
Florentyna	A	101	92	5	5	5	5	5	5	5	38,1	399	7
KWS Carusum	A	113	88	6	5	6	5	5	5	5	38,5	392	9
KWS Dorium	A	102	87	6	5	5	6	6	5	5	37,8	405	7
Merkawa	A	107	81	5	5	5	5	5	5	5	37,6	394	7
Syntia	B	94	80	4	5	5	5	5	5	5	38,6	404	6
Werwa	A	94	82	4	5	4	5	6	5	5	39,0	435	8
WPB Pebbles	A	99	86	5	4	5	5	5	5	5	38,2	412	6
WPB Troy	A	104	82	5	5	5	5	5	5	5	39,7	384	7
Średnio		2,83	85	5	5	5	5	5	5	5	38,5	405	7

¹ Wzorzec – średnia z wszystkich odmian

Kolumna 5, 8; skala 9^o wyższe stopnie oznaczają korzystniejszą ocenę,

A – odmiana jakościowa, B – odmiana chlebowa

Opracował:
Dr hab. Krzysztof Jończyk
kjonczyk@iung.pulawy.pl