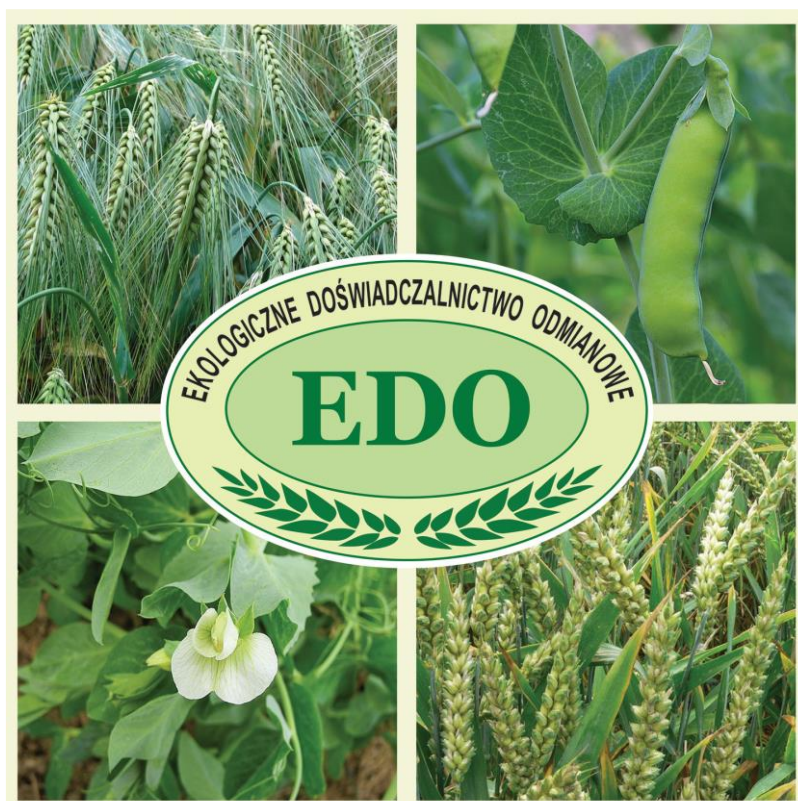


**CHARAKTERYSTYKA I PRODUKCYJNOŚĆ ODMIAN  
OWSA JAREGO  
W EKOLOGICZNYM DOŚWIADCZALNICTWIE ODMIANOWYM  
(EDO)**

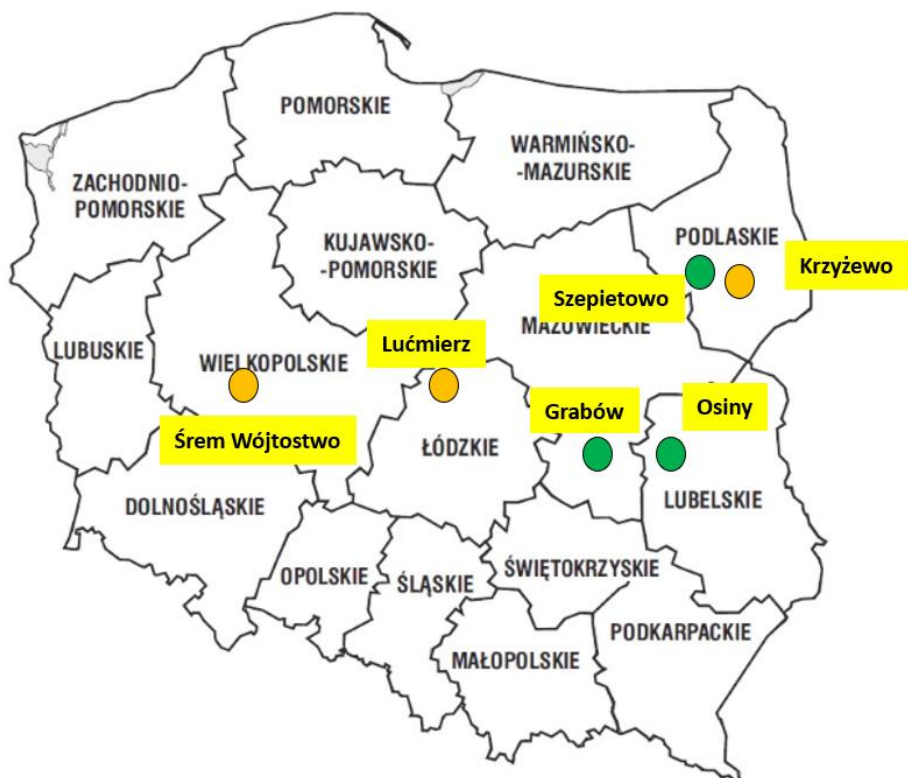


**ROK 2024**

Ziarno owsa znajduje wszechstronne zastosowanie jako wartościowa pasza oraz surowiec do produkcji płatków. O dużej wartości tego zboża w przemyśle spożywczym decydują jego walory żywieniowe związane z zawartością dobrze przyswajalnego białka, łatwo strawnego tłuszczu oraz dużej zawartości soli mineralnych, witamin (głównie E), a także lecytyny. Plon uboczny, słoma i plewy, stanowią cenna paszę, która charakteryzuje się małą zawartością trudno strawnego włókna. Cechy te powodują, że owies zajmuje istotną pozycję w strukturze zasiewów wielu gospodarstw ekologicznych. Owies powszechnie wykorzystywany jest również jako komponent jarych mieszanek zbożowych. Na lżejszych glebach lub w gorszych stanowiskach jest uprawiany z jęczmieniem jarym natomiast na lepszych z pszenicą lub pszenicą i jęczmieniem.

Ważną zaletą owsa jest to, że nie jest on porażany przez grzyby powodujące choroby podstawy źdźbła zbóż i dzięki temu jest dobrym przedplonem dla pozostałych gatunków zbóż, w tym również dla pszenicy.

#### Rozmieszczenie doświadczeń z owsem jarym w sieci Ekologicznego Doświadczalnictwa Odmianowego (EDO)



(kolor zielony – punkty nadzorowane przez IUNG-PIB,  
kolor pomarańczowy – punkty nadzorowane przez COBORU)

## Charakterystyka warunków siedliskowych

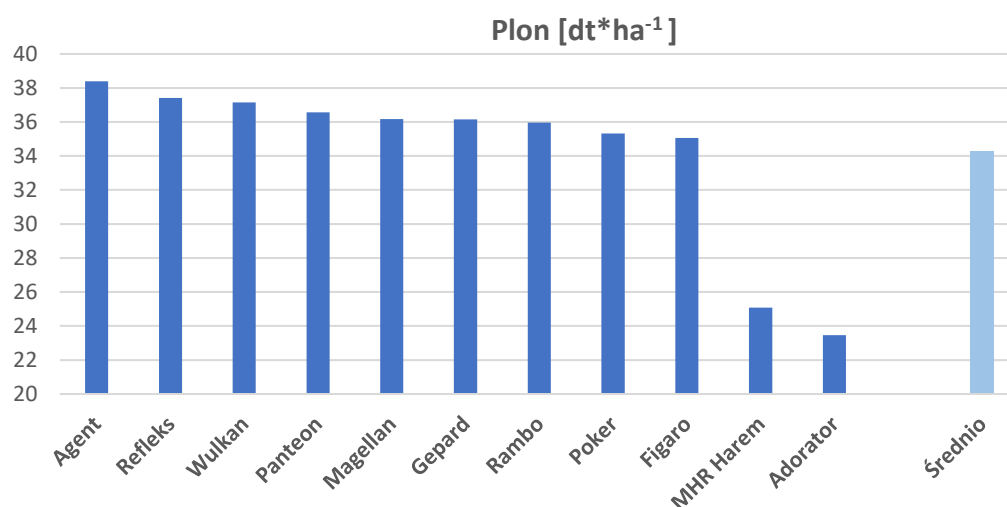
Wyszczególnienie	Lokalizacja					
	Osiny	Grabów	Szepietowo	Krzyżewo	Lućmierz	Śrem Wój.
Województwo	lubelskie	mazowieckie	podlaskie	podlaskie	łódzkie	wielkopolskie
Kompleks przydatności rolniczej gleb	żytni bardzo dobry	żytni bardzo dobry	żytni bardzo dobry	żytni bardzo dobry	żytni dobry	żytni bardzo dobry
Typ gleby	płowa	czarna ziemia	płowa	płowa	brunatna wyługowana	płowa
Gatunek gleby	piasek gliniasty mocny na glinie	piasek gliniasty mocny na glinie	utwory pyłowe na glinie lekkiej	piasek gliniasty mocny	pył	piasek gliniasty lekki
Przedplon	kukurydza	owies+wyka	owies+wyka	mieszanaka zbożowo-bobowata	łubin	kukurydza

## Plonowanie odmian owsa [% wzorca] – rok 2024

Odmiana	Lokalizacja					
	Osiny	Grabów	Szepietowo	Krzyżewo	Lućmierz	Śrem Wój.
<b>Adorator</b>	47	75	51	71	85	68
<b>Agent</b>	105	109	139	112	107	111
<b>Figaro</b>	101	107	116	106	98	95
<b>Gepard</b>	98	105	106	105	107	108
<b>Magellan</b>	105	104	92	105	109	109
<b>MHRHarem</b>	76	80	70	73	74	68
<b>Panteon</b>	114	106	109	106	99	108
<b>Poker</b>	104	100	111	106	98	103
<b>Rambo</b>	124	101	95	104	102	105
<b>Refleks</b>	109	107	101	105	108	116
<b>Wulkan</b>	114	107	110	107	110	106
<b>Średnio [t ha<sup>-1</sup>]</b>	2,42	3,63	1,86	3,65	3,21	5,80

*Wzorzec – średnia z wszystkich odmian*

## Plonowanie odmian owsa jarego, średnia z wszystkich miejscowości – rok 2024



## Wybrane cechy rolnicze i użytkowe odmian owsa jarego (EDO – 2024 r.)

Odmiana	Plon ziarna [% wzorca <sup>1</sup> ]	Wysokość	Podatność na choroby					Masa 1000 ziaren [g]	Obsada kłosów [szt./m <sup>2</sup> ]	Zawartość białka	Zawartość tłuszczu
			Mączniak prawdziwy	Rdza koronowa	Rdza żółtłowa	Helminthosporioza	Septorioza liści				
1	2	3	4					5	6	7	8
Adorator	68	98	6	5	6	5	5	24,7	191	-	6
Agent	112	98	6	5	6	5	5	39,0	332	5	3
Figaro	102	99	5	5	4	5	5	34,7	324	5	9
Gepard	105	94	5	5	6	5	5	39,0	309	5	5
Magellan	105	97	5	4		5	5	37,4	328	3	-
MHR Harem *	73	86	5	5	6	5	5	24,6	287	5	3
Panteon	107	86	5	5	6	5	5	35,9	329	5	4
Poker	103	94	4	5	5	5	5	34,1	347	6	8
Rambo	105	97	6	5	5	5	5	37,0	343	5	8
Refleks	109	99	5	5	5	5	5	36,2	325	5	3
Wulkan	108	96	5	5	4	5	5	39,3	346	5	6
Średnio [t ha <sup>-1</sup> ]	3,42	95	5	5	4	5	5	34,7	314	5	6

<sup>1</sup> Wzorzec – średnia z wszystkich odmian

Kolumna 4, 7, 8; skala 9<sup>o</sup> wyższe stopnie oznaczają korzystniejszą ocenę,

\*- owies nagi

Opracował:  
Dr hab. Krzysztof Jończyk  
kjonczyk@iung.pulawy.pl