

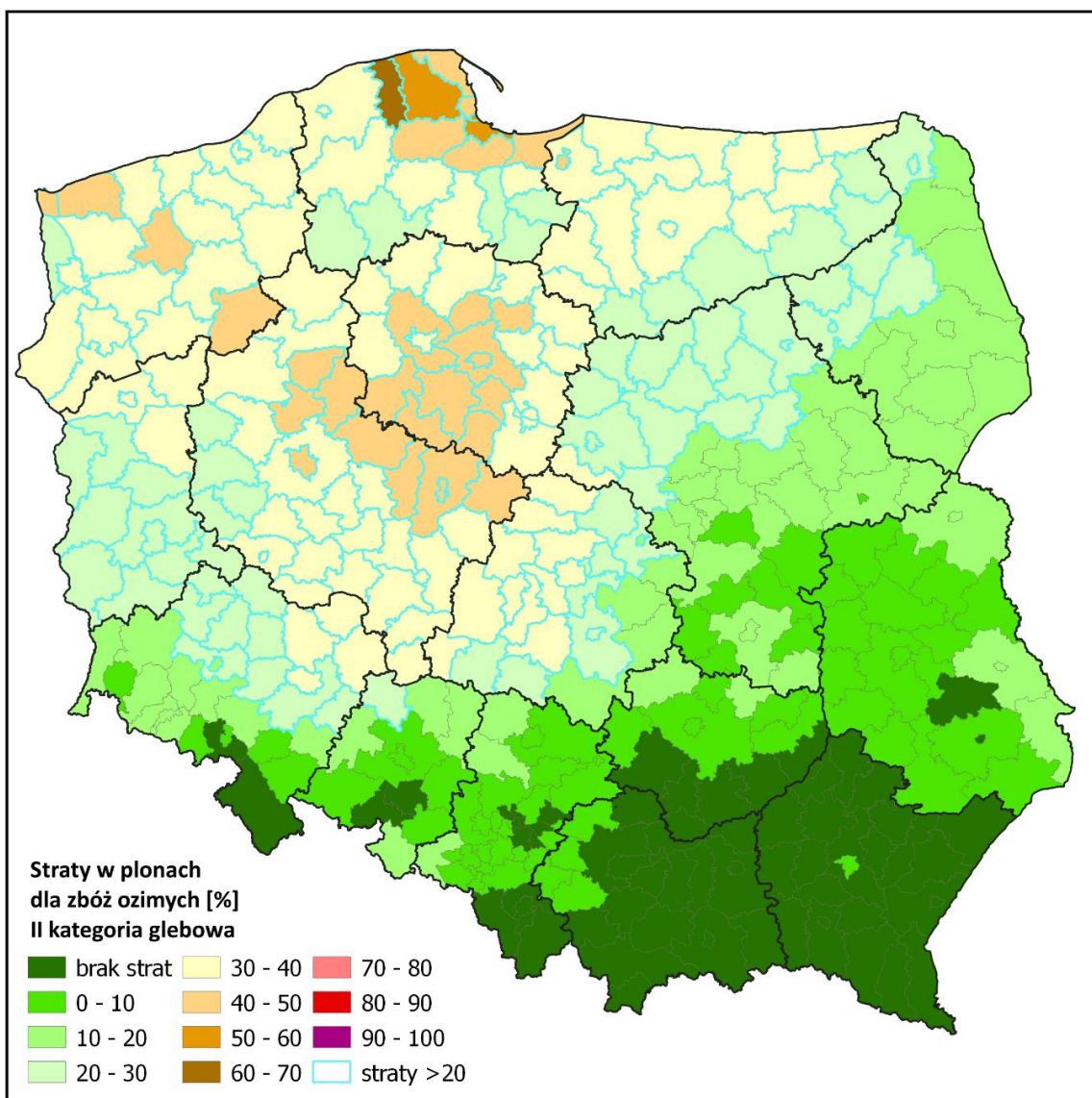
Powiaty ze stratami powyżej 20% dla zbóż ozimych I kategoria glebowa

województwo	powiat	straty [%]
dolnośląskie	bolesławiecki	26
dolnośląskie	gólgowski	37
dolnośląskie	górowski	40
dolnośląskie	jaworski	23
dolnośląskie	łegncki	28
dolnośląskie	lubiński	32
dolnośląskie	milicki	50
dolnośląskie	oleśnicki	44
dolnośląskie	oławski	32
dolnośląskie	polkowicki	32
dolnośląskie	średzki	42
dolnośląskie	trzebnicki	47
dolnośląskie	wołowski	42
dolnośląskie	wrocławski	36
dolnośląskie	zgorzelecki	21
dolnośląskie	złotoryjski	26
dolnośląskie	Legnica	23
dolnośląskie	Wrocław	45
kujawsko-pomorskie	aleksandrowski	64
kujawsko-pomorskie	brodnicki	58
kujawsko-pomorskie	bydgoski	61
kujawsko-pomorskie	chełmiński	71
kujawsko-pomorskie	golubsko-dobrzyński	57
kujawsko-pomorskie	grudziądzki	51
kujawsko-pomorskie	inowrocławski	61
kujawsko-pomorskie	lipnowski	45
kujawsko-pomorskie	mogileński	63
kujawsko-pomorskie	nakielski	58
kujawsko-pomorskie	radziejowski	61
kujawsko-pomorskie	rypiński	54
kujawsko-pomorskie	sępoleński	58
kujawsko-pomorskie	świecki	50
kujawsko-pomorskie	toruński	63
kujawsko-pomorskie	tucholski	49
kujawsko-pomorskie	wąbrzeski	59
kujawsko-pomorskie	włocławski	51
kujawsko-pomorskie	żniński	60
kujawsko-pomorskie	Bydgoszcz	52
kujawsko-pomorskie	Grudziądz	58
kujawsko-pomorskie	Toruń	60
kujawsko-pomorskie	Włocławek	45
lubelskie	hrubieszowski	23
lubuskie	gorzowski	44
lubuskie	krośnieński	35
lubuskie	międzyrzecki	44
lubuskie	nowosolski	41
lubuskie	stubiński	38
lubuskie	strzelecko-drezdenecki	53
lubuskie	sulęciński	39
lubuskie	świebodziński	41
lubuskie	zielonogórski	38
lubuskie	żagański	35
lubuskie	żarski	31
lubuskie	wschowski	42
lubuskie	Gorzów Wielkopolski	48
lubuskie	Zielona Góra	41
łódzkie	bełchatowski	47
łódzkie	kutnowski	48
łódzkie	łaski	54
łódzkie	łęczycki	53

województwo	powiat	straty [%]
łódzkie	łowicki	39
łódzkie	łódzki wschodni	42
łódzkie	opoczyński	24
łódzkie	pabianicki	55
łódzkie	pajęczański	29
łódzkie	piotrkowski	38
łódzkie	poddębicki	56
łódzkie	radomszczański	24
łódzkie	rawski	20
łódzkie	sieradzki	52
łódzkie	skierniewicki	29
łódzkie	tomaszowski	25
łódzkie	wieluński	36
łódzkie	wieruszowski	44
łódzkie	zduńskowolski	56
łódzkie	zgierski	46
łódzkie	brzeziński	38
łódzkie	Łódź	49
łódzkie	Piotrków Trybunalski	39
łódzkie	Skierniewice	24
mazowieckie	ciechanowski	38
mazowieckie	gostyniński	44
mazowieckie	grodziski	22
mazowieckie	legionowski	22
mazowieckie	makowski	33
mazowieckie	mławski	39
mazowieckie	nowodworski	25
mazowieckie	ostrolęcki	29
mazowieckie	ostrowski	23
mazowieckie	płocki	36
mazowieckie	płoński	32
mazowieckie	przasnyski	38
mazowieckie	pułtowski	30
mazowieckie	sierpecki	42
mazowieckie	sochaczewski	30
mazowieckie	sokołowski	21
mazowieckie	warszawski zachodni	25
mazowieckie	węgrowski	22
mazowieckie	wyszkowski	27
mazowieckie	żuromiński	42
mazowieckie	żyrardowski	24
mazowieckie	Ostrolęka	28
mazowieckie	Płock	38
opolskie	brzeski	22
opolskie	kluczborski	26
opolskie	namysłowski	30
opolskie	oleski	21
podlaskie	augustowski	26
podlaskie	białostocki	25
podlaskie	bielski	26
podlaskie	grajewski	32
podlaskie	hajnowski	24
podlaskie	kolneński	33
podlaskie	łomżyński	30
podlaskie	moniecki	28
podlaskie	siemiatycki	21
podlaskie	sokólski	23
podlaskie	suwalski	32
podlaskie	wysokomazowiecki	24
podlaskie	zambrowski	23

województwo	powiat	straty [%]
podlaskie	Białystok	24
podlaskie	Łomża	30
podlaskie	Suwałki	30
pomorskie	bydowski	44
pomorskie	chojnicki	40
pomorskie	człuchowski	39
pomorskie	gdański	68
pomorskie	kartuski	66
pomorskie	kościerski	49
pomorskie	kwidziński	33
pomorskie	lęborski	90
pomorskie	malborski	51
pomorskie	nowodworski	71
pomorskie	pucki	68
pomorskie	słupski	55
pomorskie	starogardzki	45
pomorskie	tczewski	38
pomorskie	wejherowski	77
pomorskie	sztumski	35
pomorskie	Gdańsk	80
pomorskie	Gdynia	72
pomorskie	Słupsk	51
pomorskie	Sopot	76
świętokrzyskie	konecki	21
warmińsko-mazurskie	bartoszycki	52
warmińsko-mazurskie	braniewski	51
warmińsko-mazurskie	działdowski	41
warmińsko-mazurskie	elbląski	56
warmińsko-mazurskie	ełcki	34
warmińsko-mazurskie	giżycki	46
warmińsko-mazurskie	iławski	45
warmińsko-mazurskie	kętrzyński	53
warmińsko-mazurskie	lidzbarski	54
warmińsko-mazurskie	mragowski	56
warmińsko-mazurskie	nidzicki	37
warmińsko-mazurskie	nowomiejski	49
warmińsko-mazurskie	olecki	37
warmińsko-mazurskie	olsztyński	47
warmińsko-mazurskie	ostródzki	47
warmińsko-mazurskie	piski	40
warmińsko-mazurskie	szczygieński	43
warmińsko-mazurskie	gołdapski	47
warmińsko-mazurskie	węgorzewski	49
warmińsko-mazurskie	Elbląg	68
warmińsko-mazurskie	Olsztyn	48
wielkopolskie	chodzieski	59
wielkopolskie	czarnkowsko-trzcianecki	55
wielkopolskie	gnieźnieński	60
wielkopolskie	gostyński	51
wielkopolskie	grodziski	40
wielkopolskie	jarociński	50
wielkopolskie	kaliski	48
wielkopolskie	kępiński	43
wielkopolskie	kolski	67
wielkopolskie	koniński	64
wielkopolskie	kościański	45
wielkopolskie	krotoszyński	52
wielkopolskie	leszczyński	47
wielkopolskie	międzychodzki	41
wielkopolskie	nowotomyski	39

województwo	powiat	straty [%]
wielkopolskie	obornicki	65
wielkopolskie	ostrowski	53
wielkopolskie	ostrzeszowski	47
wielkopolskie	pilski	55
wielkopolskie	pleszewski	48
wielkopolskie	poznański	58
wielkopolskie	rawicki	48
wielkopolskie	stupecki	61
wielkopolskie	szamotulski	58
wielkopolskie	średzki	52
wielkopolskie	średzki	52
wielkopolskie	śremski	44
wielkopolskie	turecki	55
wielkopolskie	wągrowiecki	63
wielkopolskie	wolsztyński	40
wielkopolskie	wrzesiński	58
wielkopolskie	złotowski	50
wielkopolskie	Kalisz	52
wielkopolskie	Konin	63
wielkopolskie	Leszno	47
wielkopolskie	Poznań	59
zachodniopomorskie	białogardzki	48
zachodniopomorskie	choszczeński	51
zachodniopomorskie	drawski	58
zachodniopomorskie	goleniowski	53
zachodniopomorskie	gryficki	58
zachodniopomorskie	gryfiński	52
zachodniopomorskie	kamieński	60
zachodniopomorskie	kołobrzescki	51
zachodniopomorskie	koszaliński	46
zachodniopomorskie	myśliborski	48
zachodniopomorskie	policki	43
zachodniopomorskie	pyrzycki	58
zachodniopomorskie	stawieński	55
zachodniopomorskie	stargardzki	56
zachodniopomorskie	szczecinecki	44
zachodniopomorskie	świdwiński	49
zachodniopomorskie	walecki	60
zachodniopomorskie	łobeski	61
zachodniopomorskie	Koszalin	43
zachodniopomorskie	Szczecin	49
zachodniopomorskie	Świnoujście	59



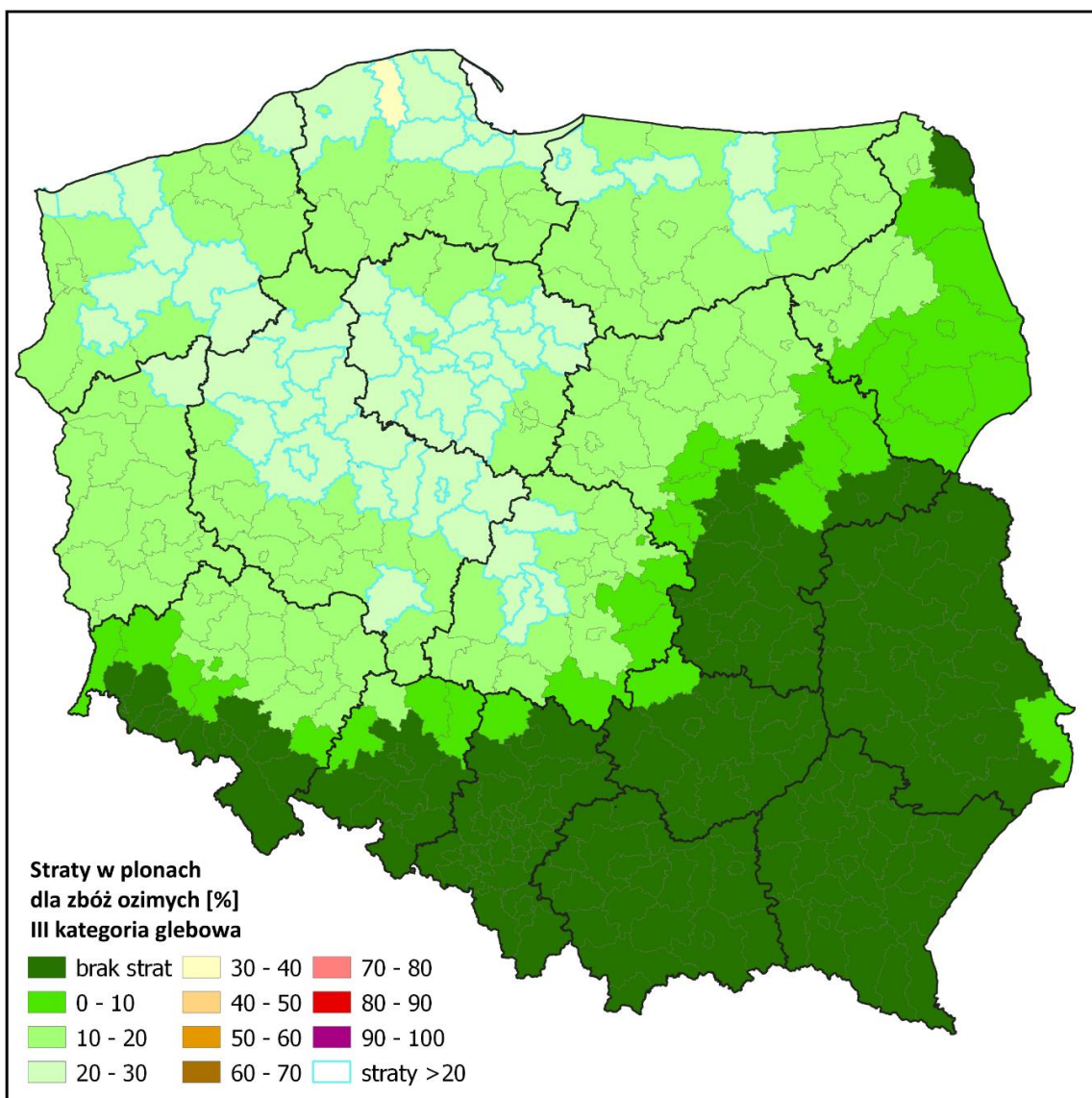
Powiaty ze stratami powyżej 20% dla zbóż ozimych II kategoria glebowa

województwo	powiat	straty [%]
dolnośląskie	głogowski	26
dolnośląskie	górowski	28
dolnośląskie	legnicki	21
dolnośląskie	lubiński	23
dolnośląskie	milicki	35
dolnośląskie	oleśnicki	31
dolnośląskie	oławski	23
dolnośląskie	polkowicki	23
dolnośląskie	średzki	29
dolnośląskie	trzebnicki	32
dolnośląskie	wołowski	29
dolnośląskie	wrocławski	26
dolnośląskie	Wrocław	32
kujawsko-pomorskie	aleksandrowski	43
kujawsko-pomorskie	brodnicki	39
kujawsko-pomorskie	bydgoski	41
kujawsko-pomorskie	chełmiński	48
kujawsko-pomorskie	golubsko-dobrzyński	39
kujawsko-pomorskie	grudziądzki	35
kujawsko-pomorskie	inowrocławski	41
kujawsko-pomorskie	lipnowski	32
kujawsko-pomorskie	mogileński	43
kujawsko-pomorskie	nakielski	40
kujawsko-pomorskie	radziejowski	42
kujawsko-pomorskie	rypiński	37
kujawsko-pomorskie	sępoleński	40
kujawsko-pomorskie	świecki	34
kujawsko-pomorskie	toruński	43
kujawsko-pomorskie	tucholski	34
kujawsko-pomorskie	wąbrzeski	40
kujawsko-pomorskie	włocławski	35
kujawsko-pomorskie	żniński	41
kujawsko-pomorskie	Bydgoszcz	35
kujawsko-pomorskie	Grudziądz	40
kujawsko-pomorskie	Toruń	41
kujawsko-pomorskie	Włocławek	31
lubuskie	gorzowski	31
lubuskie	krośnieński	25
lubuskie	międzyrzecki	31
lubuskie	nowosolski	29
lubuskie	stubiński	27
lubuskie	strzelecko-drezdenecki	37
lubuskie	sulęciński	28
lubuskie	świebodziński	29
lubuskie	zielonogórski	27
lubuskie	żagański	25
lubuskie	żarski	23
lubuskie	wschowski	29
lubuskie	Gorzów Wielkopolski	33
lubuskie	Zielona Góra	29
łódzkie	bełchatowski	33
łódzkie	kutnowski	33
łódzkie	łaski	37
łódzkie	łęczycki	37
łódzkie	łowicki	28
łódzkie	łódzki wschodni	29
łódzkie	pabianicki	38
łódzkie	pajęczański	21
łódzkie	piotrkowski	27
łódzkie	poddębicki	38

województwo	powiat	straty [%]
łódzkie	sieradzki	36
łódzkie	skierniewicki	21
łódzkie	wieluński	26
łódzkie	wieruszowski	31
łódzkie	zduńskowolski	38
łódzkie	zgierski	32
łódzkie	brzeziński	27
łódzkie	Łódź	34
łódzkie	Piotrków Trybunalski	27
mazowieckie	ciechanowski	27
mazowieckie	gostyński	30
mazowieckie	makowski	24
mazowieckie	mławski	28
mazowieckie	ostrołęcki	21
mazowieckie	płocki	25
mazowieckie	płoński	23
mazowieckie	przasnyski	27
mazowieckie	pułtuski	22
mazowieckie	sierpecki	30
mazowieckie	sochaczewski	22
mazowieckie	wyszkowski	20
mazowieckie	żuromiński	29
mazowieckie	Ostrołęka	21
mazowieckie	Płock	27
opolskie	namysłowski	22
podlaskie	grajewski	23
podlaskie	kolneński	24
podlaskie	łomżyński	22
podlaskie	moniecki	20
podlaskie	suwalski	23
podlaskie	Łomża	22
podlaskie	Suwałki	22
pomorskie	bytowski	31
pomorskie	chojnicki	28
pomorskie	człuchowski	27
pomorskie	gdański	47
pomorskie	kartuski	45
pomorskie	kościerski	34
pomorskie	kwidzyński	24
pomorskie	łęborski	62
pomorskie	malborski	35
pomorskie	nowodworski	48
pomorskie	pucki	46
pomorskie	stąpski	38
pomorskie	starogardzki	32
pomorskie	tczewski	27
pomorskie	wejherowski	52
pomorskie	sztumski	25
pomorskie	Gdańsk	54
pomorskie	Gdynia	49
pomorskie	Słupsk	35
pomorskie	Sopot	52
warmińsko-mazurskie	bartoszycki	36
warmińsko-mazurskie	braniewski	35
warmińsko-mazurskie	działdowski	29
warmińsko-mazurskie	elbląski	38
warmińsko-mazurskie	ełcki	25
warmińsko-mazurskie	giżycki	32
warmińsko-mazurskie	iławski	31
warmińsko-mazurskie	kętrzyński	37

województwo	powiat	straty [%]
warmińsko-mazurskie	lidzbarski	37
warmińsko-mazurskie	mrągowski	38
warmińsko-mazurskie	nidzicki	26
warmińsko-mazurskie	nowomiejski	34
warmińsko-mazurskie	olecki	26
warmińsko-mazurskie	olsztyński	33
warmińsko-mazurskie	ostródzki	33
warmińsko-mazurskie	piski	28
warmińsko-mazurskie	szczygieński	30
warmińsko-mazurskie	gołdapski	32
warmińsko-mazurskie	węgorzewski	34
warmińsko-mazurskie	Elbląg	46
warmińsko-mazurskie	Olsztyn	33
wielkopolskie	chodzieski	40
wielkopolskie	czarnkowsko-trzcianecki	37
wielkopolskie	gnieźniński	41
wielkopolskie	gostyński	35
wielkopolskie	grodziski	28
wielkopolskie	jarociński	35
wielkopolskie	kaliski	33
wielkopolskie	kępiński	30
wielkopolskie	kolski	46
wielkopolskie	koniński	43
wielkopolskie	kościański	31
wielkopolskie	krotoszyński	36
wielkopolskie	leszczyński	33
wielkopolskie	międzychodzki	29
wielkopolskie	nowotomyski	28
wielkopolskie	obornicki	45
wielkopolskie	ostrowski	36
wielkopolskie	ostrzeszowski	32
wielkopolskie	pilski	38
wielkopolskie	pleszewski	33
wielkopolskie	poznański	39
wielkopolskie	rawicki	33
wielkopolskie	stłupecki	41
wielkopolskie	szamotulski	40
wielkopolskie	średzki	36
wielkopolskie	śremski	31
wielkopolskie	turecki	38
wielkopolskie	wągrowiecki	43
wielkopolskie	wolsztyński	28
wielkopolskie	wrzesiński	40
wielkopolskie	złotowski	34
wielkopolskie	Kalisz	36
wielkopolskie	Konin	43
wielkopolskie	Leszno	32
wielkopolskie	Poznań	41
zachodniopomorskie	białogardzki	33
zachodniopomorskie	choszczeński	35
zachodniopomorskie	drawski	40
zachodniopomorskie	goleniowski	36
zachodniopomorskie	gryficki	39
zachodniopomorskie	gryfiński	36
zachodniopomorskie	kamieński	41
zachodniopomorskie	kołobrzeski	35
zachodniopomorskie	koszaliński	32
zachodniopomorskie	myśliborski	33
zachodniopomorskie	policki	30
zachodniopomorskie	pyrzycki	40

województwo	powiat	straty [%]
zachodniopomorskie	ślawieński	38
zachodniopomorskie	stargardzki	39
zachodniopomorskie	szczecinecki	31
zachodniopomorskie	świdwiński	34
zachodniopomorskie	walecki	41
zachodniopomorskie	łobeski	42
zachodniopomorskie	Koszalin	30
zachodniopomorskie	Szczecin	34
zachodniopomorskie	Świnoujście	40



Powiaty ze stratami powyżej 20% dla zbóż ozimych III kategoria glebowa

województwo	powiat	straty [%]
kujawsko-pomorskie	aleksandrowski	23
kujawsko-pomorskie	brodnicki	21
kujawsko-pomorskie	bydgoski	22
kujawsko-pomorskie	chełmiński	25
kujawsko-pomorskie	golubsko-dobrzyński	21
kujawsko-pomorskie	inowrocławski	22
kujawsko-pomorskie	mogileński	23
kujawsko-pomorskie	nakielski	21
kujawsko-pomorskie	radziejowski	22
kujawsko-pomorskie	rypiński	20
kujawsko-pomorskie	sępoleński	21
kujawsko-pomorskie	toruński	23
kujawsko-pomorskie	wąbrzeski	22
kujawsko-pomorskie	żniński	22
kujawsko-pomorskie	Grudziądz	21
kujawsko-pomorskie	Toruń	22
lubuskie	strzelecko-drezdenecki	20
łódzkie	łaski	20
łódzkie	łęczycki	20
łódzkie	pabianicki	21
łódzkie	poddębicki	21
łódzkie	zduńskowolski	21
pomorskie	gdański	24
pomorskie	kartuski	24
pomorskie	łęborski	32
pomorskie	nowodworski	25
pomorskie	pucki	24
pomorskie	słupski	21
pomorskie	wejherowski	27
pomorskie	Gdańsk	28
pomorskie	Gdynia	25
pomorskie	Sopot	27
warmińsko-mazurskie	elbląski	21
warmińsko-mazurskie	kętrzyński	20
warmińsko-mazurskie	lidzbarski	20
warmińsko-mazurskie	mragowski	21
warmińsko-mazurskie	Elbląg	24
wielkopolskie	chodzieski	22
wielkopolskie	czarnkowsko-trzcianecki	20
wielkopolskie	gnieźnieński	22
wielkopolskie	kolski	24
wielkopolskie	koniński	23
wielkopolskie	obornicki	24
wielkopolskie	ostrowski	20
wielkopolskie	pilski	21
wielkopolskie	poznański	21
wielkopolskie	stłupecki	22
wielkopolskie	szamotulski	21
wielkopolskie	turecki	21
wielkopolskie	wągrowiecki	23
wielkopolskie	wrzesiński	22
wielkopolskie	Konin	23
wielkopolskie	Poznań	22
zachodniopomorskie	drawski	21
zachodniopomorskie	gryficki	21
zachodniopomorskie	kamieński	22
zachodniopomorskie	pyrzycki	22
zachodniopomorskie	ślawieński	21
zachodniopomorskie	stargardzki	21
zachodniopomorskie	wałeccki	22

województwo	powiat	straty [%]
zachodniopomorskie	łobeski	22
zachodniopomorskie	Świnoujście	22