

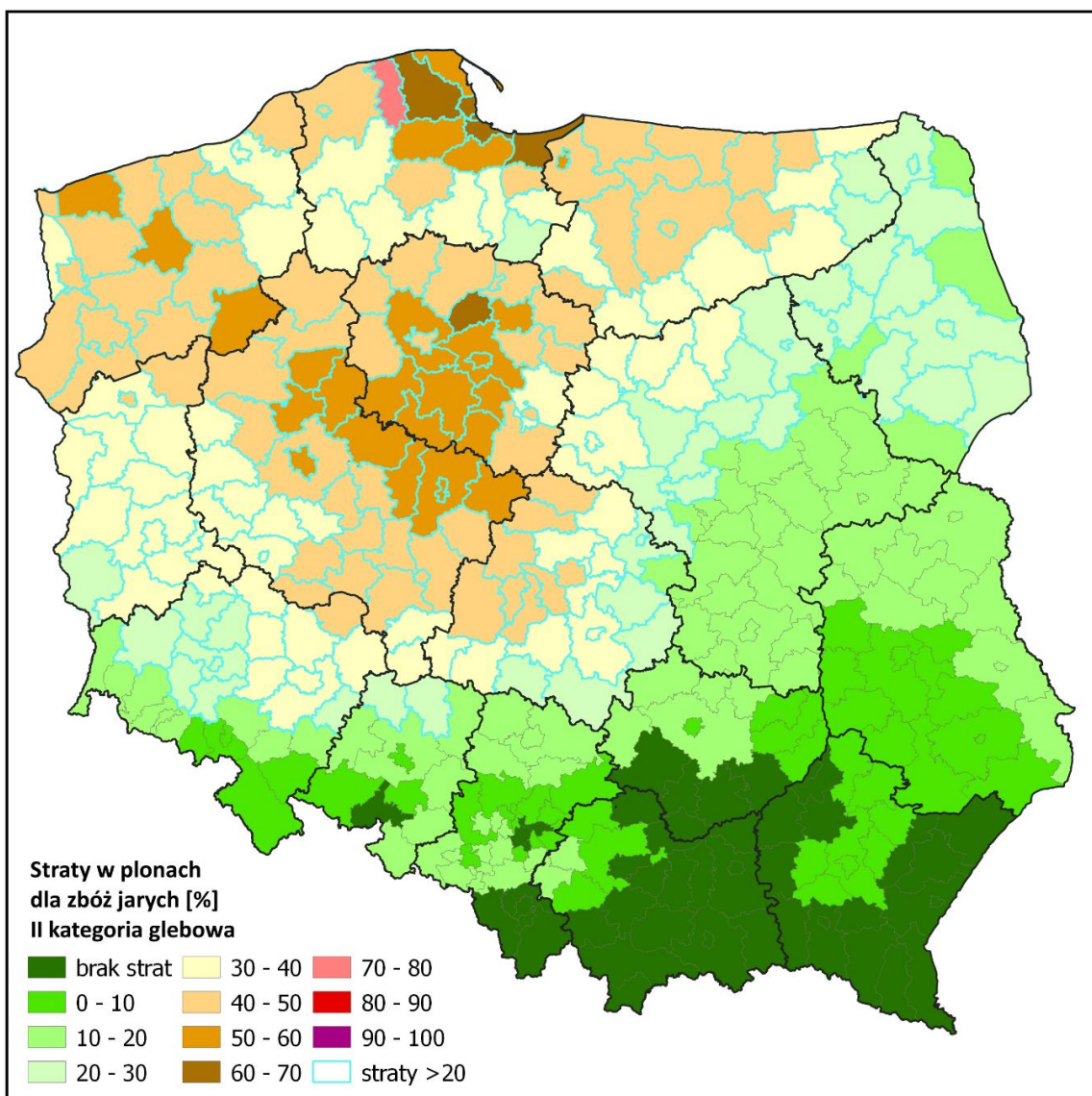
Powiaty ze stratami powyżej 20% dla zbóż jarych I kategoria glebowa

województwo	powiat	straty [%]
dolnośląskie	bolesławiecki	31
dolnośląskie	gólgowski	44
dolnośląskie	górowski	47
dolnośląskie	jaworski	27
dolnośląskie	jeleniogórski	20
dolnośląskie	legnicki	33
dolnośląskie	lubiński	38
dolnośląskie	lwówecki	20
dolnośląskie	milicki	61
dolnośląskie	oleśnicki	53
dolnośląskie	oławski	37
dolnośląskie	polkowicki	38
dolnośląskie	strzebiński	23
dolnośląskie	średzki	50
dolnośląskie	świdnicki	21
dolnośląskie	trzebnicki	56
dolnośląskie	wołowski	50
dolnośląskie	wrocławski	43
dolnośląskie	zgorzelecki	25
dolnośląskie	złotoryjski	31
dolnośląskie	Jelenia Góra	21
dolnośląskie	Legnica	27
dolnośląskie	Wrocław	54
kujawsko-pomorskie	aleksandrowski	76
kujawsko-pomorskie	brodnicki	69
kujawsko-pomorskie	bydgoski	73
kujawsko-pomorskie	chełmiński	85
kujawsko-pomorskie	golubsko-dobrzyński	69
kujawsko-pomorskie	grudziądzki	61
kujawsko-pomorskie	inowrocławski	73
kujawsko-pomorskie	lipnowski	54
kujawsko-pomorskie	mogileński	76
kujawsko-pomorskie	nakielski	69
kujawsko-pomorskie	radziejowski	74
kujawsko-pomorskie	rypiński	65
kujawsko-pomorskie	sępoleński	69
kujawsko-pomorskie	świecki	60
kujawsko-pomorskie	toruński	76
kujawsko-pomorskie	tucholski	59
kujawsko-pomorskie	wąbrzeski	71
kujawsko-pomorskie	włocławski	61
kujawsko-pomorskie	żniński	73
kujawsko-pomorskie	Bydgoszcz	62
kujawsko-pomorskie	Grudziądz	69
kujawsko-pomorskie	Toruń	72
kujawsko-pomorskie	Włocławek	54
lubelskie	hrubieszowski	25
lubuskie	gorzowski	53
lubuskie	krośnieński	42
lubuskie	międzyrzeczki	53
lubuskie	nowosolski	49
lubuskie	ślubicki	45
lubuskie	strzelecko-drezdenecki	64
lubuskie	sulęciński	47
lubuskie	świebodziński	49
lubuskie	zielonogórski	45
lubuskie	żagański	41
lubuskie	żarski	37
lubuskie	wschowski	50
lubuskie	Gorzów Wielkopolski	57

województwo	powiat	straty [%]
lubuskie	Zielona Góra	49
łódzkie	bełchatowski	56
łódzkie	kutnowski	58
łódzkie	łaski	65
łódzkie	łęczycki	64
łódzkie	łowicki	47
łódzkie	łódzki wschodni	50
łódzkie	opoczyński	27
łódzkie	pabianicki	66
łódzkie	pajęczański	35
łódzkie	piotrkowski	46
łódzkie	poddębicki	67
łódzkie	radomszczański	28
łódzkie	rawski	23
łódzkie	sieradzki	63
łódzkie	skierniewicki	34
łódzkie	tomaszowski	29
łódzkie	wieluński	43
łódzkie	wieruszowski	53
łódzkie	zduńskowolski	67
łódzkie	zgierski	55
łódzkie	brzeziński	46
łódzkie	Łódź	59
łódzkie	Piotrków Trybunalski	46
łódzkie	Skierniewice	28
mazowieckie	ciechanowski	45
mazowieckie	gostyniński	52
mazowieckie	grodziski	26
mazowieckie	legionowski	24
mazowieckie	makowski	37
mazowieckie	miński	22
mazowieckie	mławski	47
mazowieckie	nowodworski	30
mazowieckie	ostrołęcki	32
mazowieckie	ostrowski	26
mazowieckie	płocki	43
mazowieckie	płoński	37
mazowieckie	pruszkowski	21
mazowieckie	przasnyski	43
mazowieckie	pułtuski	33
mazowieckie	sierpecki	50
mazowieckie	sochaczewski	35
mazowieckie	sokołowski	23
mazowieckie	warszawski zachodni	29
mazowieckie	węgrowski	24
mazowieckie	wołomiński	21
mazowieckie	wyszkowski	31
mazowieckie	żuromiński	50
mazowieckie	żyrardowski	28
mazowieckie	Ostrołęka	32
mazowieckie	Płock	45
mazowieckie	Radom	21
mazowieckie	Warszawa	20
opolskie	brzeski	25
opolskie	kluczborski	31
opolskie	namysłowski	35
opolskie	oleski	24
podlaskie	augustowski	29
podlaskie	białostocki	29
podlaskie	bielski	29

województwo	powiat	straty [%]
podlaskie	grajewski	36
podlaskie	hajnowski	27
podlaskie	kolneński	37
podlaskie	łomżyński	34
podlaskie	moniecki	31
podlaskie	sejneński	21
podlaskie	siemiatycki	23
podlaskie	sokólski	25
podlaskie	suwalski	36
podlaskie	wysokomazowiecki	27
podlaskie	zambrowski	26
podlaskie	Białystok	27
podlaskie	Łomża	33
podlaskie	Suwałki	34
pomorskie	bytowski	52
pomorskie	chojnicki	48
pomorskie	człuchowski	46
pomorskie	gdański	82
pomorskie	kartuski	79
pomorskie	kościerski	58
pomorskie	kwidzyński	39
pomorskie	łęborski	96
pomorskie	malborski	62
pomorskie	nowodworski	85
pomorskie	pucki	81
pomorskie	ślupski	66
pomorskie	starogardzki	54
pomorskie	tczewski	45
pomorskie	wejherowski	92
pomorskie	sztumski	42
pomorskie	Gdańsk	96
pomorskie	Gdynia	86
pomorskie	Ślupsk	62
pomorskie	Sopot	92
śląskie	ktobucki	22
śląskie	lubliniecki	21
świętokrzyskie	konecki	24
warmińsko-mazurskie	bartoszycki	59
warmińsko-mazurskie	braniewski	61
warmińsko-mazurskie	działdowski	49
warmińsko-mazurskie	elbląski	67
warmińsko-mazurskie	ełcki	39
warmińsko-mazurskie	giżycki	55
warmińsko-mazurskie	iławski	51
warmińsko-mazurskie	kętrzyński	61
warmińsko-mazurskie	lidzbarski	65
warmińsko-mazurskie	mragowski	67
warmińsko-mazurskie	nidzicki	44
warmińsko-mazurskie	nowomiejski	58
warmińsko-mazurskie	olecki	41
warmińsko-mazurskie	olsztyński	56
warmińsko-mazurskie	ostródzki	57
warmińsko-mazurskie	piski	48
warmińsko-mazurskie	szczygieński	50
warmińsko-mazurskie	gołdapski	53
warmińsko-mazurskie	węgorzewski	57
warmińsko-mazurskie	Elbląg	81
warmińsko-mazurskie	Olsztyn	58
wielkopolskie	chodzieski	71
wielkopolskie	czarnkowsko-trzcianecki	66

województwo	powiat	straty [%]
wielkopolskie	gnieźnieński	72
wielkopolskie	gostyński	62
wielkopolskie	grodziski	48
wielkopolskie	jarociński	60
wielkopolskie	kaliski	57
wielkopolskie	kępiński	51
wielkopolskie	kolski	81
wielkopolskie	koniński	76
wielkopolskie	kościański	54
wielkopolskie	krotoszyński	62
wielkopolskie	leszczyński	56
wielkopolskie	międzychodzki	50
wielkopolskie	nowotomyski	47
wielkopolskie	obornicki	79
wielkopolskie	ostrowski	64
wielkopolskie	ostrzeszowski	56
wielkopolskie	pilski	66
wielkopolskie	pleszewski	58
wielkopolskie	poznański	69
wielkopolskie	rawicki	58
wielkopolskie	śtupecki	73
wielkopolskie	szamotuński	70
wielkopolskie	średzki	62
wielkopolskie	śremski	52
wielkopolskie	turecki	66
wielkopolskie	wągrowiecki	76
wielkopolskie	wolsztyński	47
wielkopolskie	wolsztyński	47
wielkopolskie	wrześniński	70
wielkopolskie	złotowski	60
wielkopolskie	Kalisz	63
wielkopolskie	Konin	75
wielkopolskie	Leszno	56
wielkopolskie	Poznań	71
zachodniopomorskie	białogardzki	58
zachodniopomorskie	choszczeński	61
zachodniopomorskie	drawski	70
zachodniopomorskie	goleniowski	63
zachodniopomorskie	gryficki	69
zachodniopomorskie	gryfiński	62
zachodniopomorskie	kamieński	72
zachodniopomorskie	kołobrzeski	61
zachodniopomorskie	koszaliński	55
zachodniopomorskie	myśliborski	58
zachodniopomorskie	policki	51
zachodniopomorskie	pyrzycki	70
zachodniopomorskie	ślawieński	66
zachodniopomorskie	stargardzki	68
zachodniopomorskie	szczecinecki	52
zachodniopomorskie	świdwiński	59
zachodniopomorskie	walecki	72
zachodniopomorskie	łobeski	73
zachodniopomorskie	Koszalin	49
zachodniopomorskie	Szczecin	59
zachodniopomorskie	Świnoujście	70

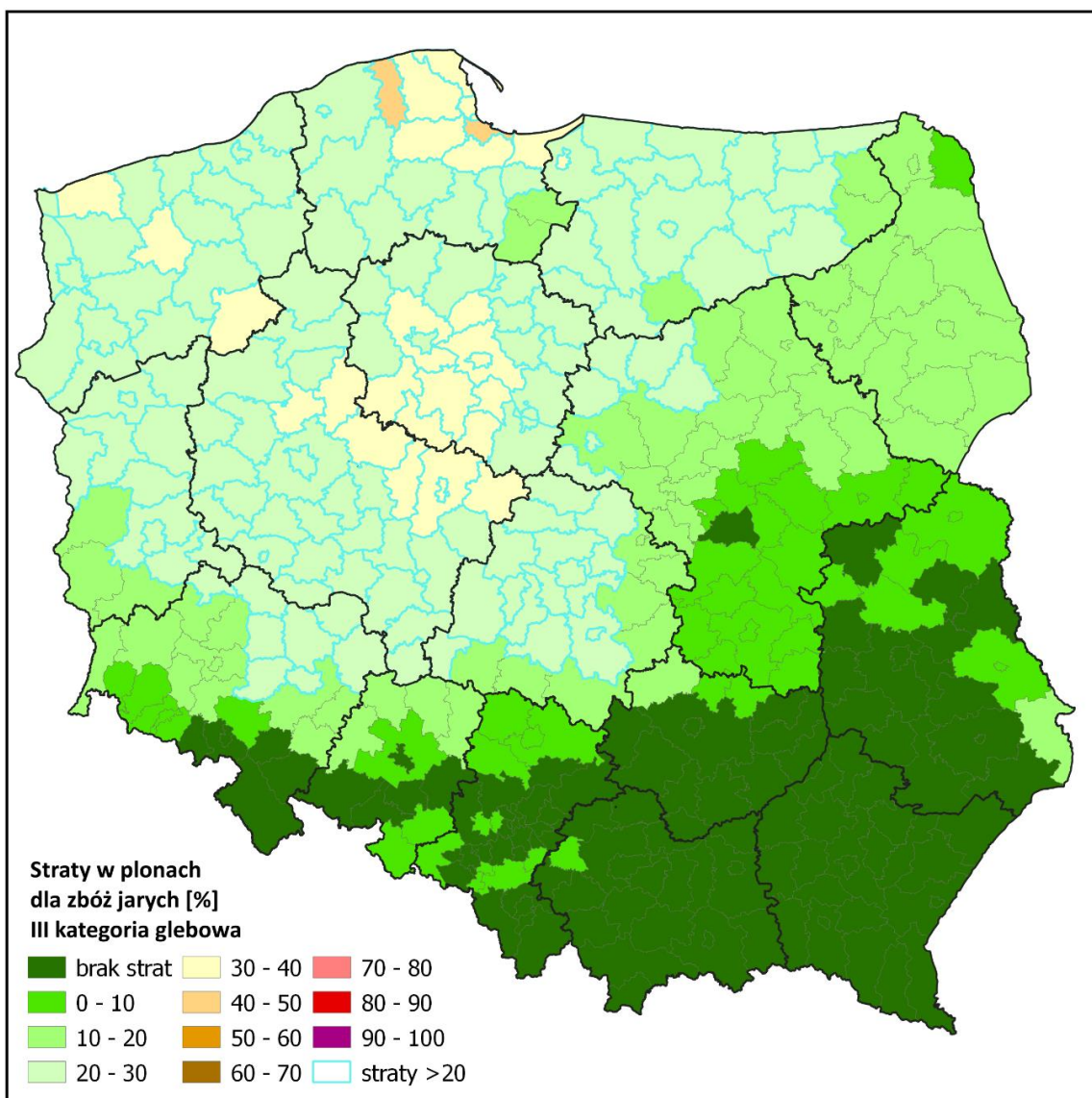


Powiaty ze stratami powyżej 20% dla zbóż jarych II kategoria glebowa

województwo	powiat	straty [%]	województwo	powiat	straty [%]
dolnośląskie	bolesławiecki	23	łódzkie	opoczyński	21
dolnośląskie	gólgowski	32	łódzkie	pabianicki	47
dolnośląskie	górowski	34	łódzkie	pajęczański	26
dolnośląskie	jaworski	20	łódzkie	piotrkowski	33
dolnośląskie	legnicki	25	łódzkie	poddębicki	48
dolnośląskie	lubiński	28	łódzkie	radomszczański	21
dolnośląskie	milicki	43	łódzkie	sieradzki	44
dolnośląskie	oleśnicki	38	łódzkie	skierniewicki	25
dolnośląskie	oławski	27	łódzkie	tomaszowski	22
dolnośląskie	polkowicki	28	łódzkie	wieluński	31
dolnośląskie	średzki	36	łódzkie	wieruszowski	37
dolnośląskie	trzebnicki	40	łódzkie	zduńskowolski	47
dolnośląskie	wołowski	36	łódzkie	zgierski	39
dolnośląskie	wrocławski	31	łódzkie	brzeziński	33
dolnośląskie	złotoryjski	23	łódzkie	Łódź	42
dolnośląskie	Legnica	21	łódzkie	Piotrków Trybunalski	33
dolnośląskie	Wrocław	39	łódzkie	Skierniewice	21
kujawsko-pomorskie	aleksandrowski	54	mazowieckie	ciechanowski	33
kujawsko-pomorskie	brodnicki	49	mazowieckie	gostyński	37
kujawsko-pomorskie	bydgoski	51	mazowieckie	makowski	27
kujawsko-pomorskie	chełmiński	60	mazowieckie	mławski	34
kujawsko-pomorskie	golubsko-dobrzyński	49	mazowieckie	nowodworski	22
kujawsko-pomorskie	grudziądzki	43	mazowieckie	ostrołęcki	24
kujawsko-pomorskie	inowrocławski	51	mazowieckie	płocki	31
kujawsko-pomorskie	lipnowski	39	mazowieckie	płoński	27
kujawsko-pomorskie	mogileński	54	mazowieckie	przasnyski	31
kujawsko-pomorskie	nakielski	49	mazowieckie	pułtowski	25
kujawsko-pomorskie	radziejowski	52	mazowieckie	sierpecki	36
kujawsko-pomorskie	rypiński	46	mazowieckie	sochaczewski	26
kujawsko-pomorskie	sępoleński	49	mazowieckie	warszawski zachodni	22
kujawsko-pomorskie	świecki	42	mazowieckie	wyszkowski	23
kujawsko-pomorskie	toruński	54	mazowieckie	żuromiński	36
kujawsko-pomorskie	tucholski	42	mazowieckie	żyrardowski	21
kujawsko-pomorskie	wąbrzeski	50	mazowieckie	Ostrołęka	24
kujawsko-pomorskie	włocławski	43	mazowieckie	Płock	32
kujawsko-pomorskie	żniński	51	opolskie	kluczborski	23
kujawsko-pomorskie	Bydgoszcz	44	opolskie	namysłowski	26
kujawsko-pomorskie	Grudziądz	49	podlaskie	augustowski	22
kujawsko-pomorskie	Toruń	51	podlaskie	białostocki	21
kujawsko-pomorskie	Włocławek	38	podlaskie	bielski	22
lubuskie	gorzowski	38	podlaskie	grajewski	26
lubuskie	krośnieński	30	podlaskie	hajnowski	20
lubuskie	międzyrzecki	38	podlaskie	kolneński	27
lubuskie	nowosolski	35	podlaskie	łomżyński	25
lubuskie	stubiński	32	podlaskie	moniecki	23
lubuskie	strzelecko-drezdenecki	45	podlaskie	suwalski	26
lubuskie	sulęciński	34	podlaskie	wysokomazowiecki	20
lubuskie	świebodziński	35	podlaskie	Białystok	20
lubuskie	zielonogórski	33	podlaskie	Łomża	25
lubuskie	żagański	30	podlaskie	Suwałki	25
lubuskie	żarski	27	pomorskie	bytowski	37
lubuskie	wschowski	36	pomorskie	chojnicki	35
lubuskie	Gorzów Wielkopolski	41	pomorskie	człuchowski	33
lubuskie	Zielona Góra	35	pomorskie	gdański	58
łódzkie	bełchatowski	40	pomorskie	kartuski	56
łódzkie	kutnowski	41	pomorskie	kościerski	41
łódzkie	łaski	46	pomorskie	kwidzyński	29
łódzkie	łęczycki	45	pomorskie	łęborski	77
łódzkie	łowicki	34	pomorskie	malborski	44
łódzkie	łódzki wschodni	36	pomorskie	nowodworski	60

województwo	powiat	straty [%]
pomorskie	pucki	57
pomorskie	słupski	47
pomorskie	starogardzki	39
pomorskie	tczewski	32
pomorskie	wejherowski	65
pomorskie	sztumski	30
pomorskie	Gdańsk	68
pomorskie	Gdynia	61
pomorskie	Słupsk	44
pomorskie	Sopot	65
warmińsko-mazurskie	bartoszycki	42
warmińsko-mazurskie	braniewski	43
warmińsko-mazurskie	działdowski	35
warmińsko-mazurskie	elbląski	48
warmińsko-mazurskie	ełcki	28
warmińsko-mazurskie	giżycki	39
warmińsko-mazurskie	iławski	36
warmińsko-mazurskie	kętrzyński	43
warmińsko-mazurskie	lidzbarski	46
warmińsko-mazurskie	mragowski	47
warmińsko-mazurskie	nidzicki	32
warmińsko-mazurskie	nowomiejski	41
warmińsko-mazurskie	olecki	30
warmińsko-mazurskie	olsztyński	40
warmińsko-mazurskie	ostródzki	40
warmińsko-mazurskie	piski	35
warmińsko-mazurskie	szczygieński	36
warmińsko-mazurskie	gołdapski	38
warmińsko-mazurskie	węgorzewski	41
warmińsko-mazurskie	Elbląg	57
warmińsko-mazurskie	Olsztyn	41
wielkopolskie	chodzieski	50
wielkopolskie	czarnkowsko-trzcianecki	46
wielkopolskie	gnieźnieński	51
wielkopolskie	gostyński	44
wielkopolskie	grodziski	34
wielkopolskie	jarociński	43
wielkopolskie	kaliski	41
wielkopolskie	kępiński	37
wielkopolskie	kolski	57
wielkopolskie	koniński	54
wielkopolskie	kościański	38
wielkopolskie	krotoszyński	44
wielkopolskie	leszczyński	40
wielkopolskie	międzychodzki	35
wielkopolskie	nowotomyski	33
wielkopolskie	obornicki	55
wielkopolskie	ostrowski	45
wielkopolskie	ostrzeszowski	40
wielkopolskie	pilski	47
wielkopolskie	pleszewski	41
wielkopolskie	poznański	49
wielkopolskie	rawicki	41
wielkopolskie	słupecki	51
wielkopolskie	szamotulski	49
wielkopolskie	średzki	44
wielkopolskie	średzki	37
wielkopolskie	turecki	47
wielkopolskie	wągrowiecki	54
wielkopolskie	wolsztyński	34

województwo	powiat	straty [%]
wielkopolskie	wrzesiński	50
wielkopolskie	złotowski	42
wielkopolskie	Kalisz	44
wielkopolskie	Konin	53
wielkopolskie	Leszno	40
wielkopolskie	Poznań	50
zachodniopomorskie	białogardzki	41
zachodniopomorskie	choszczeński	43
zachodniopomorskie	drawski	49
zachodniopomorskie	goleniowski	45
zachodniopomorskie	gryficki	49
zachodniopomorskie	gryfiński	44
zachodniopomorskie	kamieński	51
zachodniopomorskie	kołobrzeski	44
zachodniopomorskie	koszaliński	39
zachodniopomorskie	myśliborski	41
zachodniopomorskie	policki	36
zachodniopomorskie	pyrzycki	50
zachodniopomorskie	ślawieński	47
zachodniopomorskie	stargardzki	48
zachodniopomorskie	szczecinecki	37
zachodniopomorskie	świdwiński	42
zachodniopomorskie	walecki	51
zachodniopomorskie	łobeski	52
zachodniopomorskie	Koszalin	35
zachodniopomorskie	Szczecin	42
zachodniopomorskie	Świnoujście	50



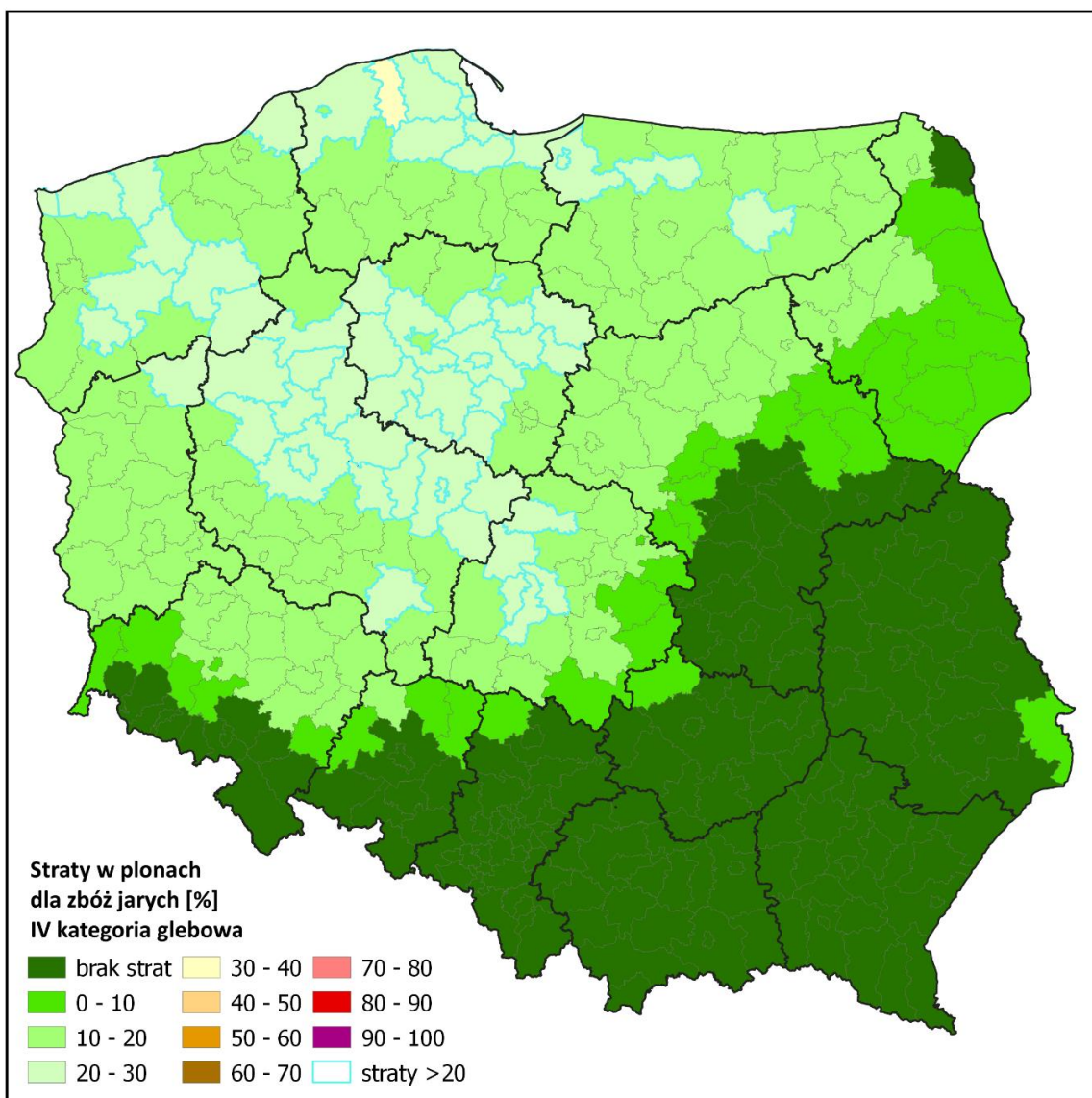
Powiaty ze stratami powyżej 20% dla zbóż jarych III kategoria glebowa

województwo	powiat	straty [%]
dolnośląskie	głogowski	20
dolnośląskie	górowski	21
dolnośląskie	milicki	26
dolnośląskie	oleśnicki	23
dolnośląskie	średzki	22
dolnośląskie	trzebnicki	24
dolnośląskie	wołowski	22
dolnośląskie	Wrocław	24
kujawsko-pomorskie	aleksandrowski	32
kujawsko-pomorskie	brodnicki	29
kujawsko-pomorskie	bydgoski	31
kujawsko-pomorskie	chełmiński	36
kujawsko-pomorskie	golubsko-dobrzyński	29
kujawsko-pomorskie	grudziądzki	26
kujawsko-pomorskie	inowrocławski	31
kujawsko-pomorskie	lipnowski	24
kujawsko-pomorskie	mogileński	32
kujawsko-pomorskie	nakielski	29
kujawsko-pomorskie	radziejowski	31
kujawsko-pomorskie	rypiński	28
kujawsko-pomorskie	sępoleński	29
kujawsko-pomorskie	świecki	25
kujawsko-pomorskie	toruński	32
kujawsko-pomorskie	tucholski	25
kujawsko-pomorskie	wąbrzeski	30
kujawsko-pomorskie	włocławski	26
kujawsko-pomorskie	żniński	31
kujawsko-pomorskie	Bydgoszcz	26
kujawsko-pomorskie	Grudziądz	29
kujawsko-pomorskie	Toruń	30
kujawsko-pomorskie	Włocławek	23
lubuskie	gorzowski	23
lubuskie	międzyrzecki	23
lubuskie	nowosolski	22
lubuskie	ślubicki	20
lubuskie	strzelicko-drezdenecki	27
lubuskie	sulęciński	21
lubuskie	świebodziński	22
lubuskie	zielonogórski	20
lubuskie	wschowski	22
lubuskie	Gorzów Wielkopolski	25
lubuskie	Zielona Góra	22
łódzkie	bełchatowski	24
łódzkie	kutnowski	25
łódzkie	łaski	28
łódzkie	łęczycki	27
łódzkie	łowicki	21
łódzkie	łódzki wschodni	22
łódzkie	pabianicki	28
łódzkie	piotrkowski	21
łódzkie	poddębicki	28
łódzkie	sieradzki	27
łódzkie	wieruszowski	23
łódzkie	zduńskowolski	28
łódzkie	zgierski	24
łódzkie	brzeziński	20
łódzkie	Łódź	25
łódzkie	Piotrków Trybunalski	21
mazowieckie	ciechanowski	20
mazowieckie	gostyński	23

województwo	powiat	straty [%]
mazowieckie	mławski	21
mazowieckie	sierpecki	22
mazowieckie	żuromiński	22
mazowieckie	Płock	20
pomorskie	bytowski	23
pomorskie	chojnicki	21
pomorskie	człuchowski	21
pomorskie	gdański	35
pomorskie	kartuski	33
pomorskie	kościerski	25
pomorskie	łęborski	47
pomorskie	malborski	26
pomorskie	nowodworski	36
pomorskie	pucki	34
pomorskie	słupski	28
pomorskie	starogardzki	24
pomorskie	tczewski	20
pomorskie	wejherowski	39
pomorskie	Gdańsk	41
pomorskie	Gdynia	36
pomorskie	Słupsk	26
pomorskie	Sopot	39
warmińsko-mazurskie	bartoszycki	25
warmińsko-mazurskie	braniewski	26
warmińsko-mazurskie	działdowski	22
warmińsko-mazurskie	elbląski	28
warmińsko-mazurskie	giżycki	24
warmińsko-mazurskie	iławski	22
warmińsko-mazurskie	kętrzyński	26
warmińsko-mazurskie	lidzbarski	27
warmińsko-mazurskie	mragowski	28
warmińsko-mazurskie	nowomiejski	25
warmińsko-mazurskie	olsztyński	24
warmińsko-mazurskie	ostródzki	24
warmińsko-mazurskie	piski	21
warmińsko-mazurskie	szczycieński	22
warmińsko-mazurskie	gołdapski	23
warmińsko-mazurskie	węgorzewski	25
warmińsko-mazurskie	Elbląg	34
warmińsko-mazurskie	Olsztyn	25
wielkopolskie	chodzieski	30
wielkopolskie	czarnkowsko-trzcianecki	28
wielkopolskie	gnieźnieński	30
wielkopolskie	gostyński	26
wielkopolskie	grodziski	21
wielkopolskie	jarociński	26
wielkopolskie	kaliski	25
wielkopolskie	kępiński	22
wielkopolskie	kolski	34
wielkopolskie	koniński	32
wielkopolskie	kościański	23
wielkopolskie	krotoszyński	26
wielkopolskie	leszczyński	24
wielkopolskie	międzychodzki	22
wielkopolskie	nowotomyski	21
wielkopolskie	obornicki	33
wielkopolskie	ostrowski	27
wielkopolskie	ostrzeszowski	24
wielkopolskie	piłski	28
wielkopolskie	pleszewski	25



<b>województwo</b>	<b>powiat</b>	<b>straty [%]</b>
wielkopolskie	poznański	29
wielkopolskie	rawicki	25
wielkopolskie	śłupecki	31
wielkopolskie	szamotulski	29
wielkopolskie	średzki	26
wielkopolskie	śremski	23
wielkopolskie	turecki	28
wielkopolskie	wągrowiecki	32
wielkopolskie	wolsztyński	21
wielkopolskie	wrzesiński	30
wielkopolskie	złotowski	25
wielkopolskie	Kalisz	27
wielkopolskie	Konin	32
wielkopolskie	Leszno	24
wielkopolskie	Poznań	30
zachodniopomorskie	białogardzki	25
zachodniopomorskie	choszczeński	26
zachodniopomorskie	drawski	29
zachodniopomorskie	goleniowski	27
zachodniopomorskie	gryficki	29
zachodniopomorskie	gryfiński	26
zachodniopomorskie	kamieński	30
zachodniopomorskie	kołobrzeski	26
zachodniopomorskie	koszaliński	24
zachodniopomorskie	myśliborski	25
zachodniopomorskie	policki	22
zachodniopomorskie	pyrzycki	30
zachodniopomorskie	ślawieński	28
zachodniopomorskie	stargardzki	29
zachodniopomorskie	szczecinecki	23
zachodniopomorskie	świdwiński	25
zachodniopomorskie	wałeczki	30
zachodniopomorskie	łobeski	31
zachodniopomorskie	Koszalin	22
zachodniopomorskie	Szczecin	25
zachodniopomorskie	Świnoujście	30



Powiaty ze stratami powyżej 20% dla zbóż jarych IV kategoria glebowa

województwo	powiat	straty [%]
kujawsko-pomorskie	aleksandrowski	23
kujawsko-pomorskie	brodnicki	21
kujawsko-pomorskie	bydgoski	22
kujawsko-pomorskie	chełmiński	25
kujawsko-pomorskie	golubsko-dobrzyński	21
kujawsko-pomorskie	inowrocławski	22
kujawsko-pomorskie	mogileński	23
kujawsko-pomorskie	nakielski	21
kujawsko-pomorskie	radziejowski	22
kujawsko-pomorskie	rypiński	20
kujawsko-pomorskie	sępoleński	21
kujawsko-pomorskie	toruński	23
kujawsko-pomorskie	wąbrzeski	22
kujawsko-pomorskie	żniński	22
kujawsko-pomorskie	Grudziądz	21
kujawsko-pomorskie	Toruń	22
lubuskie	strzelecko-drezdenecki	20
łódzkie	łaski	20
łódzkie	łęczycki	20
łódzkie	pabianicki	21
łódzkie	poddębicki	21
łódzkie	zduńskowolski	21
pomorskie	gdański	24
pomorskie	kartuski	24
pomorskie	łęborski	32
pomorskie	nowodworski	25
pomorskie	pucki	24
pomorskie	słupski	21
pomorskie	wejherowski	27
pomorskie	Gdańsk	28
pomorskie	Gdynia	25
pomorskie	Sopot	27
warmińsko-mazurskie	elbląski	21
warmińsko-mazurskie	lidzbarski	20
warmińsko-mazurskie	mragowski	21
warmińsko-mazurskie	Elbląg	24
wielkopolskie	chodzieski	22
wielkopolskie	czarnkowsko-trzcianecki	20
wielkopolskie	gnieźniński	22
wielkopolskie	kolski	24
wielkopolskie	koniński	23
wielkopolskie	obornicki	24
wielkopolskie	ostrowski	20
wielkopolskie	piłski	21
wielkopolskie	poznański	21
wielkopolskie	stępujecki	22
wielkopolskie	szamotulski	21
wielkopolskie	turecki	21
wielkopolskie	wągrowiecki	23
wielkopolskie	wrzesiński	22
wielkopolskie	Konin	23
wielkopolskie	Poznań	22
zachodniopomorskie	drawski	21
zachodniopomorskie	gryficki	21
zachodniopomorskie	kamieński	22
zachodniopomorskie	pyrzycki	22
zachodniopomorskie	ślawieński	21
zachodniopomorskie	stargardzki	21
zachodniopomorskie	wątecki	22
zachodniopomorskie	łobeski	22

województwo	powiat	straty [%]
zachodniopomorskie	Świnoujście	22